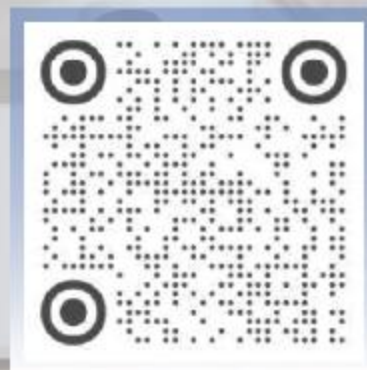


# CHOOKOO



关注抖音



关注小红书



关注公众号

联系 | 13817945011  
电话 | 13062641308

support@chookoo.net

## 宠小科AI猫砂盆C10Pro

# 预见 让爱更安心

全球首款懂健康的智能AI猫砂盆



# CONTENTS

## 目录

01

品牌介绍

BRAND INTRODUCTION

02

产品介绍

PRODUCT INTRODUCTION

03

APP介绍

APP INTRODUCTION

04

售后服务支持

AFTER-SALES SERVICE SUPPORT

05

进化之路

THE PATH OF EVOLUTION

CHOOKOO



它经济繁荣背后，是**3000亿**市场的  
“健康监护”断层

供给仍停留在“功能机”时代

- 疾病发现太晚，导致高昂治疗成本与情感创伤
- 日常健康状态无法量化，全凭肉眼观察，存在严重延迟与误判
- 目前市面上主流的智能猫砂盆产品，仍定位于“自动化清洁工具”，解决的是“劳动力替代”问题，而非“健康管理”问题

市场在膨胀 需求在跃迁



近 **3000** 亿  
市场规模

超 **1** 亿  
养宠家庭

大于 **5000** 元/宠  
年均消费

消费内核正从“基础饲养”快速升级为“拟人化关爱” 宠物是家人，健康是首位

市场存在一个明显的“代际差距”

一个能提供“健康预警”的智能终端市场，几乎空白

重新定义智能养宠，主动预见宠物健康



市场旧范式

被动响应事后清洁，替代人力  
“清洁工具”

代际升级



宠科新范式

主动关怀事前预警，省心预防  
“AI”智能健康伙伴



宠小科率先将“无感监测”与“AI预警”系统，应用于宠物日常护理

推动行业从“清洁自动化”迈向“健康智能化”



## AIoT主动式宠物健康管理开创者

宠科智能科技(CHOOKOO)成立于中国苏州，是一家专注于**构建预防式主动健康生态**的科技企业。

我们深度融合人工智能、物联网与多模态生物传感技术，依托苏州长三角地区世界级的精密制造与跨学科研发能力，聚焦宠物与长者两大生命关爱场景，致力于让健康管理从**“被动应对”**走向**“主动预见”**。

通过智能设备(如AkiWell™智能健康猫厕所)无感采集生命体征与行为数据，结合**自研AkiWell™主动健康预警算法**，将日常细微变化转化为精准的健康洞察与温情提醒。我们的技术已实现对宠物泌尿系统疾病的提前48-72小时预警，并与高校共建联合实验室，持续提升医学级数据的严谨性。

宠小科以“宠爱生命，科技赋能”为使命，构建硬件入口+AI分析+数据服务+生态互联的闭环平台，让每一份关爱都有据可依，让每一个生命都能被真正理解与守护。我们期待与您携手，共同迈向更安心、更具预见性的健康生活。



### 愿景 /Vision

成为全球宠物家庭最信赖的智能健康伙伴  
定义主动健康管理新范式

### 使命 /Mission

让健康可见，让需求可解，让宠爱无间

### 价值观 /Values

始于生命关怀，成于科技向善，归于商业远见

## 宠科专业团队介绍

宠科核心团队由智能硬件、清洁电器大厂、头部电商、品牌营销、AI技术、上市公司财务、人力及金融资深专家组成，具备从0到1落地、从1到N规模化扩张的全链路实战能力，形成“技术硬核+产品能打+销售能赢+保障稳健”的闭环作战体系。

### 1 产品与技术研发能力

团队由结构总工、核心工程师及AI负责人牵头组建，构成宠物智能领域稀缺的“全栈量产+专利壁垒+AI落地”黄金研发组合。

### 2 市场销售与电商运营能力

团队具备全域电商操盘与全渠道拓展能力，擅长0-1搭建团队与渠道、打造爆款、冲刺业绩，可快速实现业务高增长与稳定盈利。

### 3 内容营销与品牌增长能力

团队拥有全链路内容营销与低成本起量能力，可打造爆款内容、搭建自运营矩阵，实现高效转化与可持续增长。

### 4 经营管理与合规保障能力

团队由上市公司财务、人力、金融专家组成，可搭建全流程合规管控体系，保障资金安全、成本可控、组织稳定与经营合规。

### {专家团队支持}

公司配有医学专家和健康专家、头部宠物专业院校教授等外部专家团队，为产品研发、宠物健康功能设计及品质标准制定提供专业权威支撑。

## AIoT主动式宠物健康管理

宠小科“数据-算法-生态”的立体护城河

10年+

行业深耕

40%

研发投入比

30项

国内外专利

20项

资质认证

5亿+

年产值

60+

远销多个国家

2017年落成投产的30000m<sup>2</sup>现代化生产基地，深耕宠物智能用品领域，为宠科（CHOOKOO）专业打造宠物智能用品整机、注塑结构件及功能附件的研发设计与智能制造体系。依托自主完善的五金精密加工、无刷电机智造、模具研发加工等核心产业链，实现了宠物智能用品研发、生产、制造一体化闭环运营，构筑行业领先的全产业链制造优势，为每一款产品的品质保驾护航。

公司为高新技术企业获得

ISO14001 ISO9001

质量体系认证证书，始终处于行业领先地位



42台

86T-780T 注塑机



50台

19mm-50mm 绕毛机



30条

流水线



公司证书



# AkiWell™

## 时刻懂得背后的科学

行业首创 AkiWell™主动式健康管理

通过“感知 - 分析 - 预警”闭环

实现从“被动观察”到“主动预见”的代际跨越。

### 感知层

无感监测多模态感知，  
捕捉细微信号，记录每次如厕数据

### 分析层

AI 分析基于 AkiWell™主动健康 AI 引擎  
实现类健康趋势分析与预警

### 关怀层

主动预警发现异常  
提前通过 APP 温柔提醒你

## 健康监测核心能力 / 多模态生理感知



心跳呼吸双维  
侦测系统

非接触式体温  
监测阵列

猫咪专属  
称重算法

AI健康识别  
摄像头

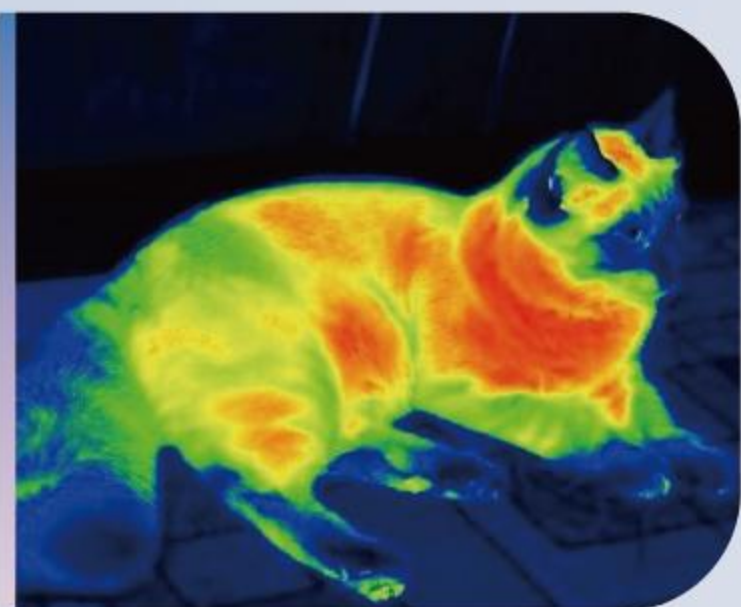
### 心跳呼吸双维侦测系统

- 零接触、零压力、零应激，数据取自最自然的生命状态
- 并非简单计数，而是捕捉心率节律变化，并生成长期可视趋势图
- 高频、持续关注爱宠的心率变化，提前预警健康风险



### 非接触式体温监测阵列

- 红外传感，无接触不间断扫描，实现真正的“动态体温”追踪
- 捕捉精准温度趋势变化，提供更多健康线索
- 异常体温症状提前告知，AI 中枢将调取同期的心率、行为数据进行交叉分析，判断这是偶发现象还是异常趋势



### AI健康识别摄像头

- 在猫咪自然如厕、休憩时同步进行无感扫描，毫秒级成像分析，不打扰、不接触
- AI解析如厕行为的趋势变化，为每只猫建立专属的健康行为画像
- 通过眼鼻周围皮肤变化，提前发现异常信号



### 猫咪专属称重算法

- 专门针对猫咪定制的精微体重监测，称重传感精度1%



## 健康监测核心能力 / AkiWell™智能分析中枢

双引擎  
智能分析

健康数据  
专享

毫秒级  
精准响应

猫咪健康  
趋势

强大的  
GPT级  
模型

猫咪行为  
评分



用 AI 获取数据，用数据洞察健康 来自多模态感知系统的数据流在此汇聚、分析

AkiWell™ AI 双引擎智能分析，毫秒识别异常，预警又快又准又安心。强大的 GPT级 模型，为每只猫建立专属健康基线，越用越懂。这意味着，您无需成为宠物医生，也能通过 APP 提示，提前关注到猫咪潜在的健康变化。

### {专业守护 铸就信任}

我们将科学护理逻辑植入产品内核，由权威宠物健康专家团队领衔健康算法研发，确保每一项数据，每一份预警都建立在严谨的科学护理基础之上，全心全意守护 Ta 的健康。

## 猫砂盆基础功能

定制化  
清理

15天  
无忧陪伴

静音运行

便仓  
不绑袋

易拆卸  
清洗

App  
远程监控



## 五重防夹猫技术

自主研发 CHOOKOO 宠小科 5 重「防夹猫技术」  
当我们守住了安全的底线，才能更从容地思考：  
“如何让科技不只是可靠，更是可亲、可感、可依恋的陪伴。”

接近  
传感器

感知微动  
猫咪靠近即停止

红外  
传感器

红外实时监测  
光幕遮挡瞬间暂停

称重  
传感器

识别活体  
有重量即停止机械动作

AI健康  
摄像头

识别猫咪信号  
立即告警

紧急  
停止开关

机械开关物理防卡

# 离多远都不再担心 AI远程监控 异常随时提醒

AI  
AkiWell™

## APP功能介绍



- 今日状态
- 健康周报
- 主动预警
- 云端陪伴
- 智能管家
- 隐私守护

### 数字孪生建模

构建虚拟宠物（持续同步真实数据）  
生理 + 行为 + 历史数据融合

### 健康模拟与预测

未来体重趋势预测  
慢性病风险推演  
行为变化预测

### 可视化孪生体

健康状况可视化（如健康指数映射）

## 宠物社群项目规划

### 数据驱动社交

同品种健康对比  
行为数据分布参考（匿名）  
健康水平排名（轻游戏化）

### UGC内容社区

用户经验分享  
健康问题讨论  
饮食与护理方案

### 专家体系

宠物专家入驻  
在线问答  
专业内容输出（科普）

### AI内容增强

相似案例推荐（基于数据匹配）  
自动内容摘要  
风险用户匹配内容

### 虚拟互动（结合孪生）

虚拟宠物展示  
健康状态社交表达  
宠物成长记录分享



## 核心服务承诺

01

专属对接 极速响应



提供7×24小时多渠道响应支持，针对各类咨询、产品故障、售后反馈等问题，实现快速响应、高效给出解决方案、及时闭环处理，确保售后问题不积压、不拖延，全力维护良好口碑。

02

全链路赋能 帮您降低运营成本



覆盖全服务流程，从前期的政策培训、技能指导，到中期的售后支撑、应急处理，再到后期的服务优化反馈，提供全链路赋能。协助简化售后流程、减少人力投入，客户无需单独搭建售后团队，即可享受专业化售后服务，大幅降低运营成本。

03

流程透明 权责清晰



通过智能化服务管理系统，开放专属查询端口，实现售后问题申报、派单、处理、验收全流程可视化追踪，服务节点实时推送，售后权责清晰界定，避免推诿扯皮，确保随时掌握售后进度，高效对接需求。

## 全链路服务支持体系

宠科CHOOKOO，深耕智能宠物用品赛道，以「专业护航，暖心相伴」为核心，打造覆盖宠物智能产品全生命周期的闭环售后服务体系

我们自建专业化服务团队、搭建标准化服务体系，依托数字化管理能力，提供一站式售后赋能支持，破解各类售后运营痛点，帮您降低运营成本，提升用户满意度，助力实现多方共赢、稳步发展。

## 五大服务优势：核心竞争力

宠科CHOOKOO以「专业化、规范化、有保障、数字化、覆盖广」为核心，打造专属售后优势，提供可持续的售后支撑，助力抢占市场先机：

### 专业化

售后团队100%持证上岗，专业覆盖产品维修、用户服务、培训赋能，可提供定制化售后培训，助力提升自身服务能力。

### 规范化

全服务流程标准化SOP，售后权责清晰、收费透明，提供统一的售后话术、服务规范，确保服务品质统一，提升品牌口碑。

### 有保障

售后政策稳定，核心保障升级，备用机、维修物料优先供应；以旧焕新政策常态化，提供价格补贴，帮客户降低推广成本。

### 数字化

开放专属售后管理端口，实现售后数据实时查询、统计分析，助力掌握售后情况，优化运营策略，提升服务效率。

### 覆盖广

服务网络覆盖全国核心城市，上门服务、寄修服务可快速触达用户，支持市场拓展，无需担心售后覆盖不足问题。

## {合作价值：共建共赢，赋能增长}

CHOOKOO售后服务体系，不仅是用户的保障，更是核心赋能工具，通过专业化、标准化、数字化的售后支持，实现多方共建共赢。

### 降低运营成本

无需自建售后团队，依托专业售后体系减少人力、物料投入，聚焦核心业务

### 提升竞争力

以高品质售后服务为支撑，提升用户满意度与忠诚度，抢占市场份额，打造差异化竞争优势

### 拓展营收渠道

通过以旧焕新、增值清洁服务等，增加营收增长点，实现业绩持续提升

### 长期稳定赋能

提供全周期售后培训、政策支持、数据反馈，助力提升服务能力，实现长期可持续发展

”

## 未来愿景

### 第一阶段 | 基石验证期 (当前2026年)

- 核心产品** 智能AI猫厕所
- 核心价值** 宠物健康数据中心，解决“清洁”痛点，建立“健康预警”认知
- 目标用户** 高线城市“珍宠族”养宠家庭
- 核心任务** 验证产品、建立品牌、获取首批高净值种子用户
- 技术状态** “AkiWell”核心引擎1.0在宠物场景完成验证与迭代闭环

### 第二阶段 | 场景拓展期 (1-3年)

- 核心产品** 毫米波雷达(活动/跌倒监测)+环境传感器+可穿戴设备 (心率等)
- 核心价值** 长者安全与健康守护中心，提供无感监测与情感陪伴
- 目标用户** 有独居老人的家庭 (“忧孝族”子女付费)
- 核心任务** 完成从宠物到养老场景的技术平移验证，建立B2B2C渠道
- 技术状态** “AkiWell”引擎升级至2.0，接入新传感器数据源，形成跨场景能力

### 第三阶段 | 生态平台期 (3-5年)

- 核心产品** 家庭生命关爱云平台
- 核心价值** 统一管理宠物与家人的数据，提供综合性解决方案
- 目标用户** 中产及以上家庭
- 核心任务** 构建软硬件一体化生态，通过数据与增值服务 (如健康咨询、保险对接) 实现持续盈利
- 技术状态** “AkiWell”引擎平台化，形成数据网络效应，构建最高竞争壁垒

## { 宠小科CHOOKOO 「智宠之家」 }

以AI数据互联为核心，打造猫、狗全场景智能养宠生态，用科技赋能科学养宠，让养宠更轻松、更安心。

场景互联

数据互联

关爱互联



进水数据

进食营养数据

**AkiWell**  
主动健康管理大模型

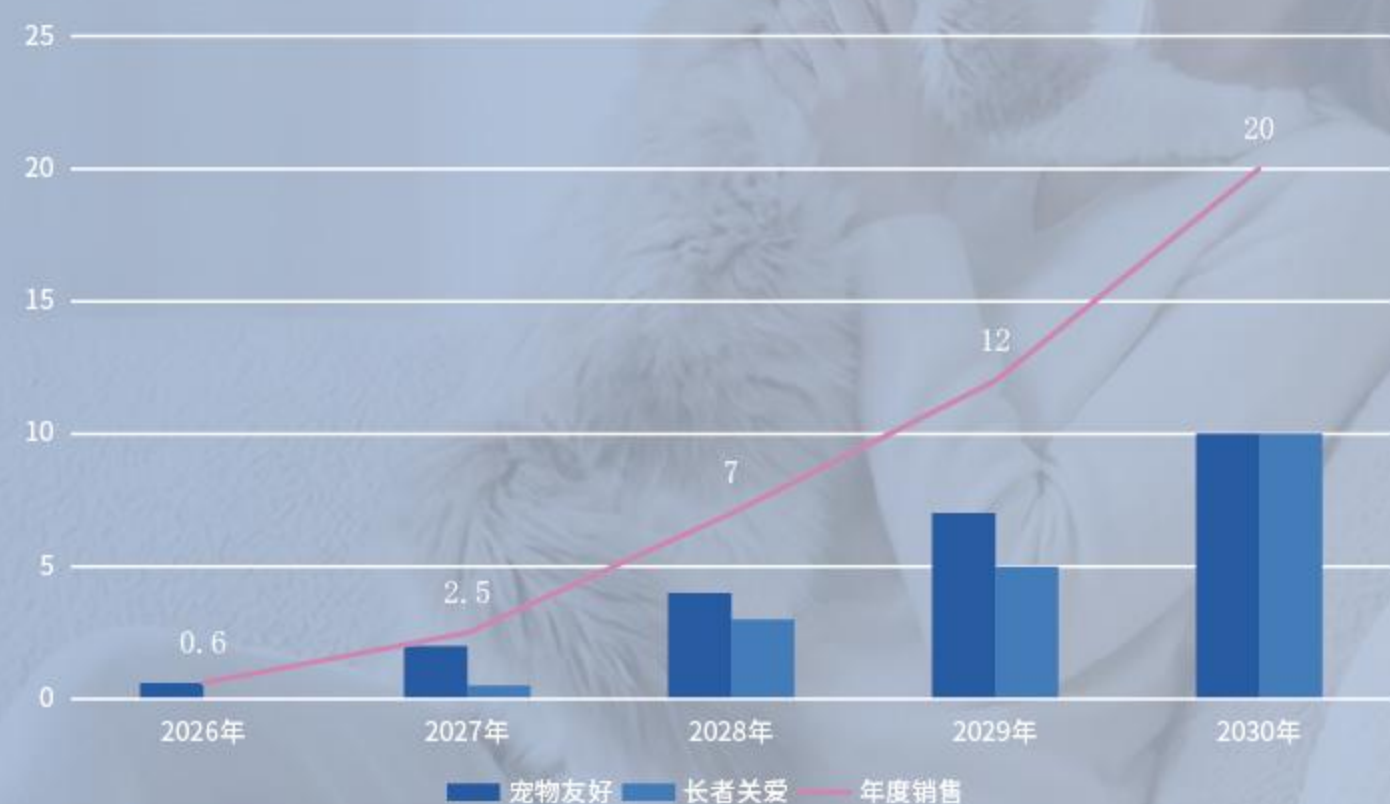
排泄数据

体征体态数据



# 宠科蓝图

CHOOKOO Blueprint



## 策略聚焦: 绝不贪多

未来5年, 所有资源只投入在“宠物健康监测”与“长者安全守护”这两个高度协同的品类, 做到品类第一

## 技术聚焦: All in AkiWell

所有产品都是同一技术内核的延伸, 确保研发资源效率最大化, 持续构建深度壁垒

## 用户聚焦: 服务好两类人

“珍宠如家人”的宠物主, 与“心怀长者”的子女。不追逐大众流量, 只深耕有共同情感共鸣的精准客群

# 国内外未来发展

The future development both domestically and internationally



研发创新



供应链



服务



品牌



资深团队



全球市场

